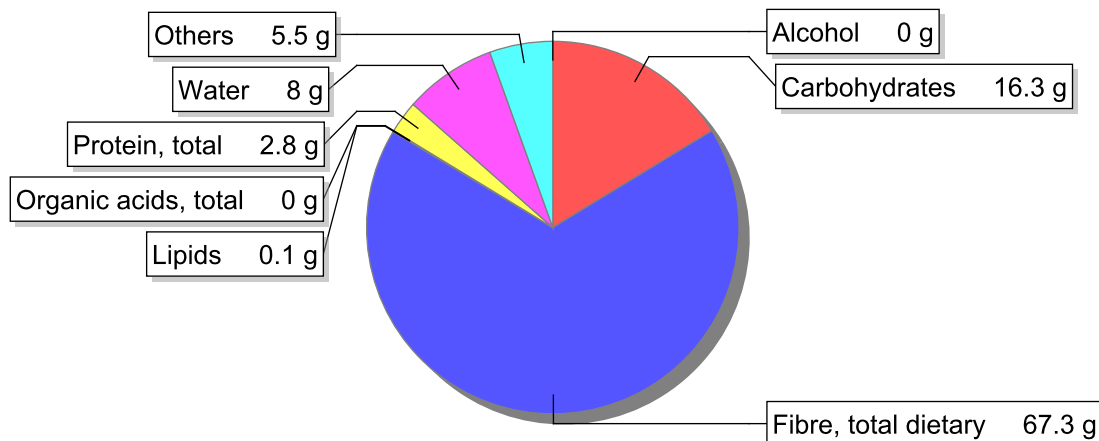


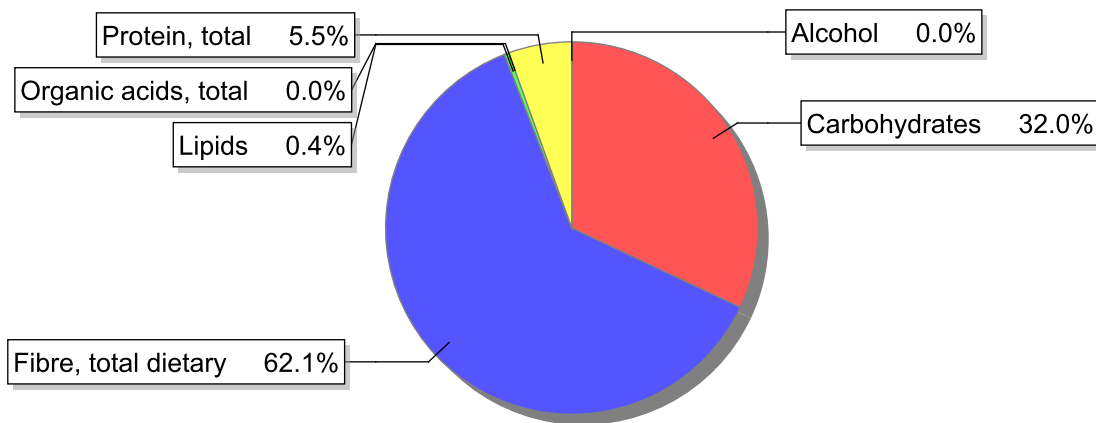
Food

Name: Baobab fruit
Group: Todos
Subgroup:
Edible Part: 100%
Code:
FoodEX2 Code: A0F6K

Composition [g/100g]



Energy



Nutritive content per 100g edible portion

Name	Value	Unit	Source(s)
energy kcal, total metabolisable	212	kcal	
energy kJ, total metabolisable	869	kJ	
fatty acids, total saturated	0	g	1078, 1079, 1080,
fatty acids, total monounsaturated	0	g	
fatty acids, total polyunsaturated	0	g	
fatty acid 18:2 n-6 cis,cis	0	g	
fatty acids, total trans	0	g	
sugars, total	12.6	g	1078, 1080, 1081,
sucrose	9.2	g	675

Name	Value	Unit	Source(s)
lactose	0	g	
salt	0	g	1078, 1079, 1080,
fibre, total dietary	67.3	g	1078, 1080, 1081,
protein, total	2.8	g	1078, 1079, 1080,
alcohol	0	g	
water	8	g	1078, 1081, 1082,
organic acids, total	0	g	
cholesterol	0	mg	
vitamin A; retinol equiv from retinol and carotenoid activities	0	µg	1078, 1086
carotene, total (vitamin A precursors)	0	µg	
vitamin D	0	µg	
alpha-tocopherol	0.25	mg	
thiamin	0	mg	1078, 1086
riboflavin	0.08	mg	1078, 1086
niacin, preformed	19.98	mg	675
niacin equivalents, total	19.98	mg	
niacin equivalents from tryptophan	0	mg	
vitamin B-6, total	0	mg	1078, 1083
vitamin B-12	0	µg	1078, 1090
vitamin C	93.7	mg	1078, 1090
folate, total	282	µg	1078, 1090
ash	6.05	g	1078, 1081, 1082,
sodium	3.2	mg	1078, 1082
potassium	2400	mg	1077, 1078, 1080,
calcium	300	mg	1077, 1078, 1080,
phosphorus	15	mg	1077, 1078, 1080,
magnesium	150	mg	1078, 1086, 1087,
iron, total	0.8	mg	1078, 1083
zinc	0.4	mg	1078, 1083
selenium, total	0	µg	1078, 1083

Legend

Code	Name
g	gram
kJ	kilojoule
kcal	kilocalorie
mg	milligram
µg	microgram

References

Id	Reference
675	USDA FoodData Central
1077	Relatório de Ensaio nº 387406

Id	Reference
1078	D_Resultados analíticos_Múcua_Excel
1079	Relatório de Ensaio nº 385439
1080	Relatório de Ensaio nº 449472
1081	Relatório de Ensaio nº 482086
1082	Relatório de Ensaio nº 482087
1083	Relatório de Ensaio nº 482088
1084	Relatório de Ensaio nº 482089
1085	Relatório de Ensaio nº 482090
1086	Relatório de Ensaio nº 489757
1087	Relatório de Ensaio nº 495371
1088	Relatório de Ensaio nº 495372
1089	Relatório de Ensaio nº 495373
1090	Relatório nº 119002_INSA_20201111_Farinha de Múcua